



aquitanis

GHI

BORDEAUX Le Grand Parc

Voir plus grand ensemble

INNOVATION
collection **L'esprit des lieux**



Aquitanis, une entreprise en **TRANSITION** sur un territoire de projets urbains et sociaux durables. Une voie où nous devons changer notre façon d'être au monde, une voie où chacun peut faire sa part comme aquitanis en des lieux.



Un jour, dit la légende, il y eut un immense incendie de forêt. Tous les animaux terrifiés et atterrés observaient, impuissants, le désastre. Seul le petit colibri s'active, allant chercher quelques gouttes d'eau dans son bec pour les jeter sur le feu. Au bout d'un moment, le tatou, agacé par ses agissements dérisoires, lui dit : « Colibri ! Tu n'es pas fou ? Tu crois que c'est avec ces gouttes d'eau que tu vas éteindre le feu ? » « Je le sais, répond le colibri, mais je fais ma part ».

Cité par Pierre Rabhi dans son ouvrage : « La part du colibri. L'espèce humaine face à son devenir ». L'aube, 2009

Esprit des lieux

Aquitanis fait projet urbain et social en des lieux singuliers. Ces lieux peuvent être des lieux ordinaires comme exceptionnels, comme autant de situations de gestion à notre portée.

Ils nous permettent d'assurer la Transition de loger à habiter, de la réponse à l'impérieux besoin d'avoir un toit à la possibilité d'être soi, d'être aux autres et d'être au monde.

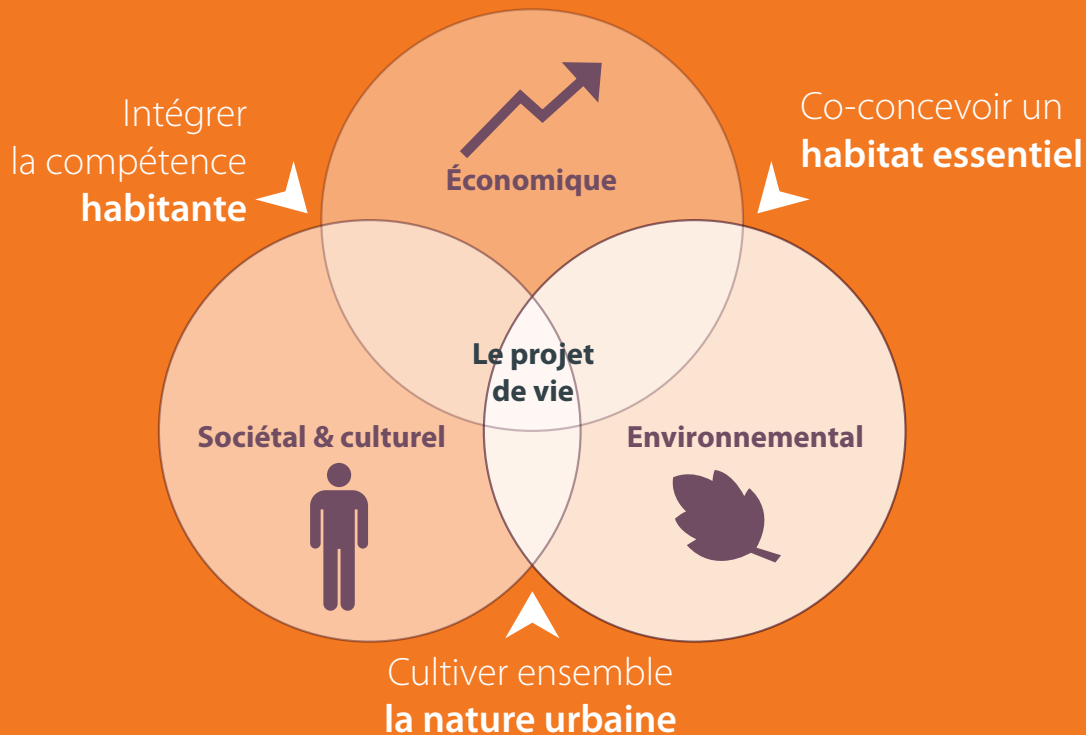
Ces lieux ont tous un déjà-là qu'il s'agit de saisir, pour fertiliser l'opération à mener. Nos projets, parce que bien amarrés sur des lieux, peuvent nous permettre le pas de côté nécessaire au changement de paradigme tout en restant juste, pertinent, concret.

Plus que des lieux communs, ce sont des « *lieux en commun* », sur lesquels on s'entend pour faire plus avec moins, pour permettre à la vie de s'y épanouir et non pas d'y être empêchée, en injectant du plaisir des lieux à travers un projet d'habitat.

Chaque lieu est unique dans sa **dimension matérielle** mais nous l'enveloppons aussi d'une **dimension idéelle** qui exprime une valeur sociétale et environnementale en réponse à des aspirations émergentes du territoire.

C'est à cet « *Esprit des lieux* » que convie cette collection de livrets. Par la mise en récit de la singularité d'un lieu, puis du projet mené, nous espérons en faire surgir le sens partagé.

Ce que nous commençons à comprendre
et à vouloir mettre en œuvre





GHI Bordeaux Le Grand Parc

Voir plus grand ensemble

Le Grand Parc est un quartier d'habitat social collectif des années 1950/1970 constitué de 4 000 logements dont l'image est marquée par une architecture vieillissante constituée de barres et de tours. Pourtant, celui-ci est situé au cœur de la ville de Bordeaux, à 800 mètres du centre-ville et dans le périmètre classé par l'Unesco. Fortement doté en équipements de proximité et en commerces et services, il bénéficie de plus de 10 hectares d'espaces verts.

Avec le projet GHI, ce qui n'aurait pu être « qu'une opération de réhabilitation » d'un bâtiment des années 1960 est pris à « bras le corps » dans toute la complexité d'un projet politique, urbain, social et technique.

DIANE
BERG





GHI *Voir plus grand ensemble*

Bordeaux - Le Grand Parc

régénération de 530 logements

Architectes : Lacaton & Vassal Architectes associés à Frédéric Druot
et Christophe Hutin



Le projet singulier
en ce lieu



Matérialité

- > Régénération de 530 logements « fatigués », datant des années 1960
- > Générosité de la surface habitable par une extension de 25 à 45 m² de chaque logement
- > 8 nouveaux logements sur les toits
- > Plus de lumière, plus de fluidité, plus de confort, plus de vues panoramiques sur Bordeaux
- > Un nouvel habitat écologique
- > Une économie de moyens

Idéalité

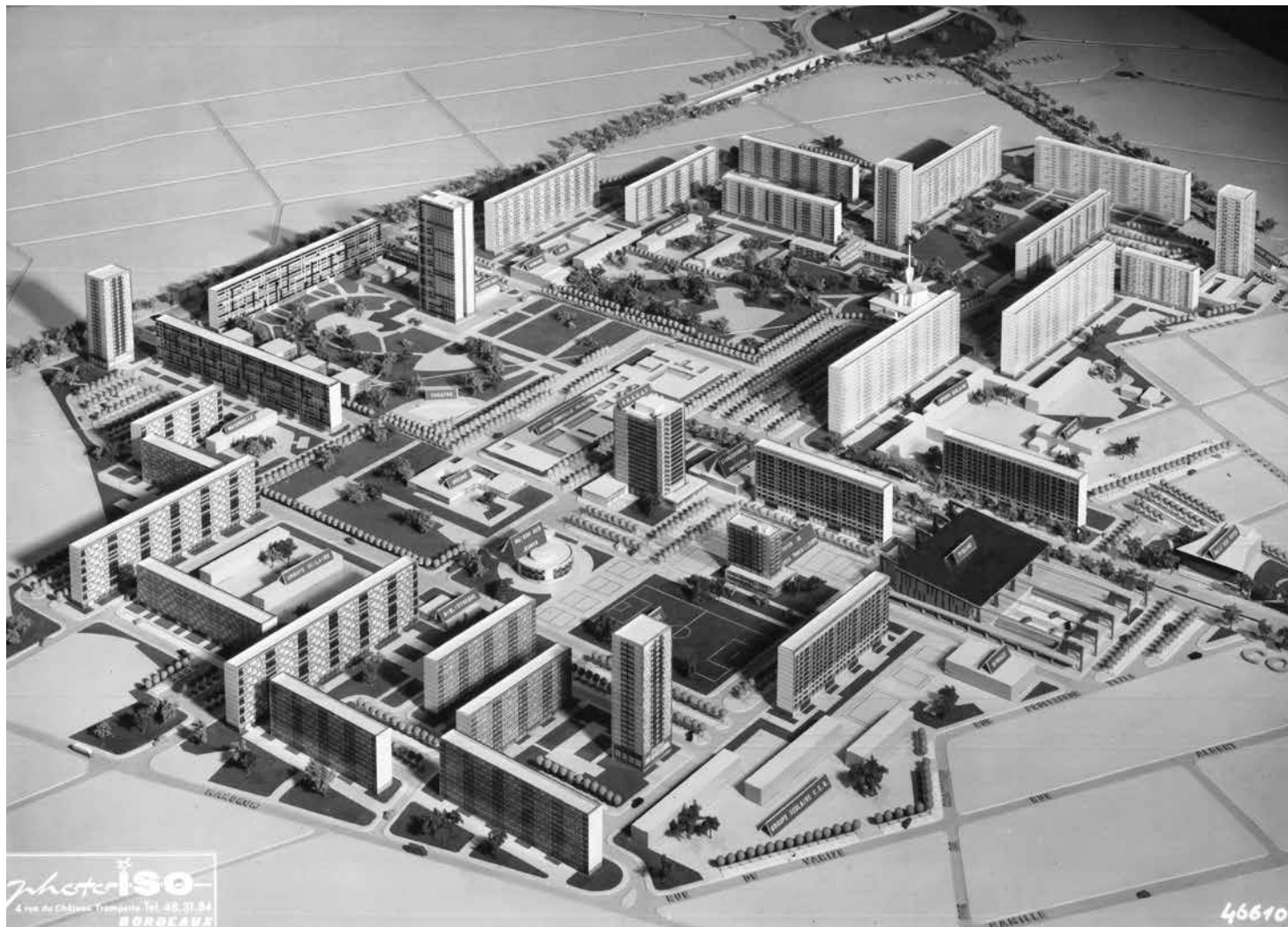
- > Réaliser la Transition entre « être logé » et « habiter ce lieu »
- > Réactualiser ce patrimoine de l'époque moderne jugé aujourd'hui sans qualités et perçu négativement
- > « Tirer vers le haut » l'habitat collectif urbain d'aujourd'hui

1955

Un projet de « ville verte » du Mouvement Moderne

Ordre ouvert
Héliocentrisme
Grille Dupont





Être logé au lieu le plus moderne de Bordeaux

4 000 logements
Un parc de 8 hectares





2000
Ne plus être logé en de tels LIEUX









Être moderne à nouveau

Christophe Hutin
Frédéric Druot
Anne Lacaton,
Jean-Philippe Vassal





Régénérer les Lieux de l'intérieur













Janvier 2015 : s'aventurer

















Habiter un tel LIEU





Verbatim

« J'adore la lumière, j'adore le jour, j'éteufferais sans lumière, là je suis gâtée. C'est immense ! Quand j'ai découvert ça, je n'en revenais pas et mes enfants non plus d'ailleurs. Je me suis demandée ce que j'allais en faire, jamais je n'aurai cru que ce serait si grand. J'adore cet espace, je me mets dehors sur ma chaise. Mon petit-fils peut faire du vélo sans problème, c'est super. » (Madeleine)

« J'étais déjà bien, mais là je suis beaucoup mieux. Maintenant chez moi, je vais au jardin ! J'étais surprise que ce soit aussi grand, j'ai eu du mal au début. La première réaction, on se dit « qu'est-ce que je vais faire de cet espace ? » (Dominique)

« Je suis bénévole dans une association pour des personnes handicapées, maintenant elles peuvent circuler chez moi, j'ai un coin salon et un coin atelier avec une table immense. » (Dominique)

GHI*
* Génération d'Habitat Innovant

« Je dois installer une bibliothèque parce que j'ai plein de livres, je lis beaucoup. Au fond, pourquoi pas installer ma bibliothèque dans mon jardin d'hiver après tout, j'aurais 2 coins lectures. » (Madeleine)

« C'est immense, c'est la plus grande surface que j'ai jamais eue. Je ne pensais pas que j'aurai si grand un jour vu ma situation personnelle, je n'ai pas les moyens. Ça change ma qualité de vie, je suis à l'air libre. Je ne compte pas déménager, je n'aurais jamais aussi bien. Je ne pensais pas que ce serait aussi grand, au début ça fait bizarre. Je l'utilise tout le temps, dès qu'il fait beau je suis dehors. Le loyer que je paye prend une autre dimension : j'ai presque 100 m², c'est fou ! » (Monique)

« Un jour j'ai ouvert la baie vitrée et les fenêtres du jardin d'hiver et je me suis assise dans mon canapé : ça donne une impression d'immensité, c'est ouvert, on a l'impression d'être projeté vers plus d'espace. (Dominique) »



Maîtrise d'ouvrage : aquitanis, Office public de l'habitat de Bordeaux Métropole
Maîtrise d'œuvre : Lacaton & Vassal architectes - Druot - Hutin

aquitannis - Direction de la communication et du développement durable (RSE) - Novembre 2015 - www.otemporas.com
Crédits : aquitanis - Lacaton & Vassal architectes - Druot - Hutin - Diane Berg - Rodolphe Escher - Philippe Ruault Photographe - a'urba - Photo Espace ISO



aquitanis

En savoir **plus** :
www.aquitanisphere.com



aménager
construire
gérer

1 avenue André Reinson
CS 30 239
33 028 Bordeaux Cedex
T. 05 56 11 87 00
www.aquitanis.fr

